

ИНСТРУКЦИЯ

по установке увеличенных пластиковых топливных баков на

УАЗ ПАТРИОТ

Каталожные номера:

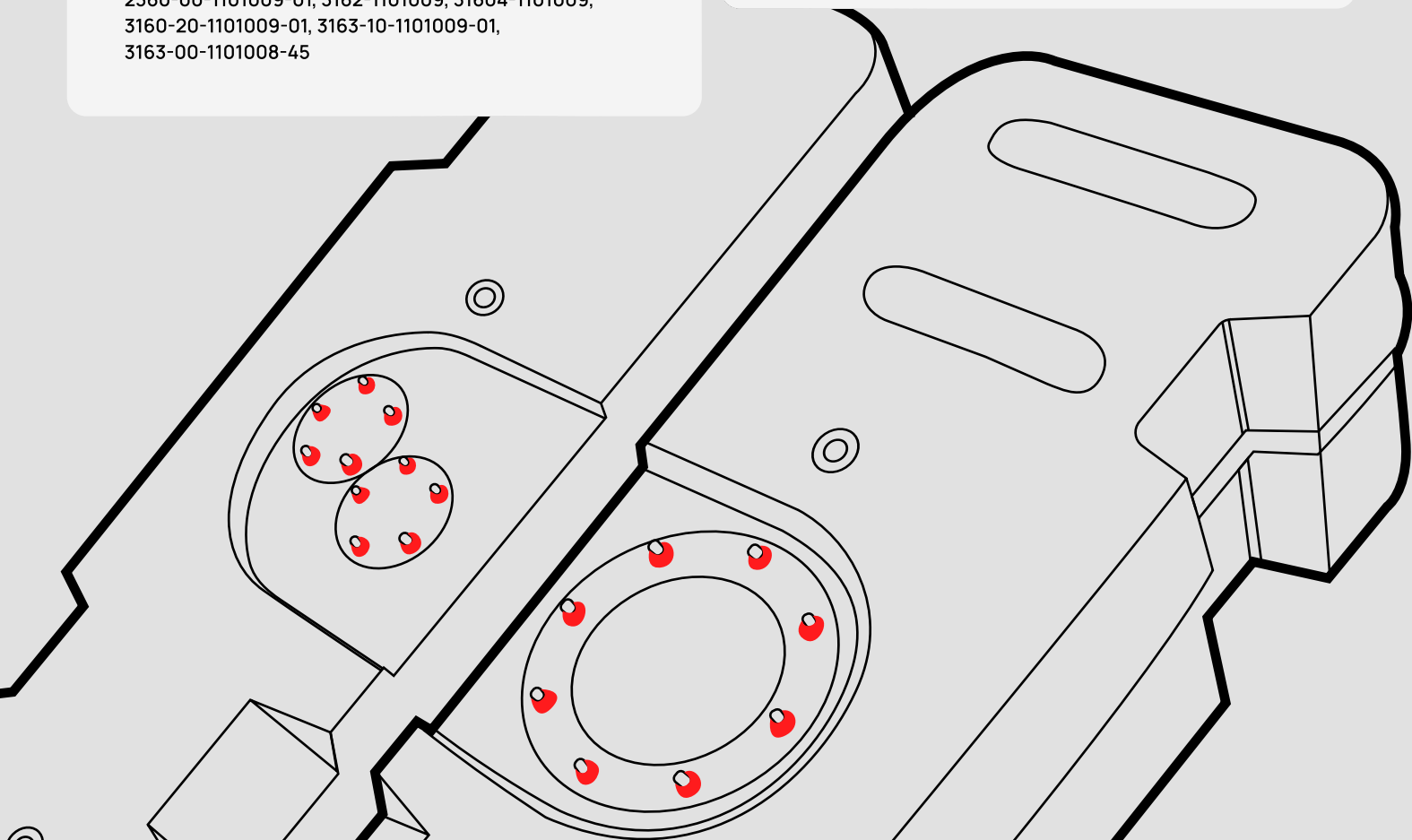
Правый: 3163-1101008-40, 3163110100840,
2360-20-1101008-41, 31602-1101008-06,
3163-00-1101008-07, 3163-00-1101008-41

Левый: 31602-1101009, 316021101009,
2360-00-1101009-01, 3162-1101009, 31604-1101009,
3160-20-1101009-01, 3163-10-1101009-01,
3163-00-1101008-45

Код товара:

00000791 (Правый)

00000792 (Левый)



Производитель
топливных баков

Наш сайт

WWW.ORKA.RU

RU СДЕЛАНО
В РОССИИ

«Все права защищены, копирование без разрешения правообладателя запрещено».

© Официальный сайт www.orka.ru. ООО «ОРКА», 2026

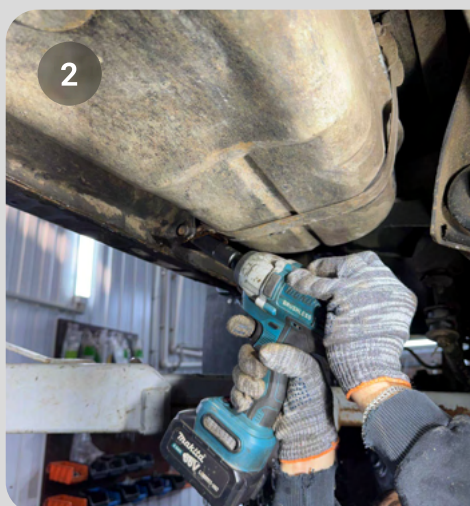


ИНСТРУКЦИЯ ПО УСТАНОВКЕ



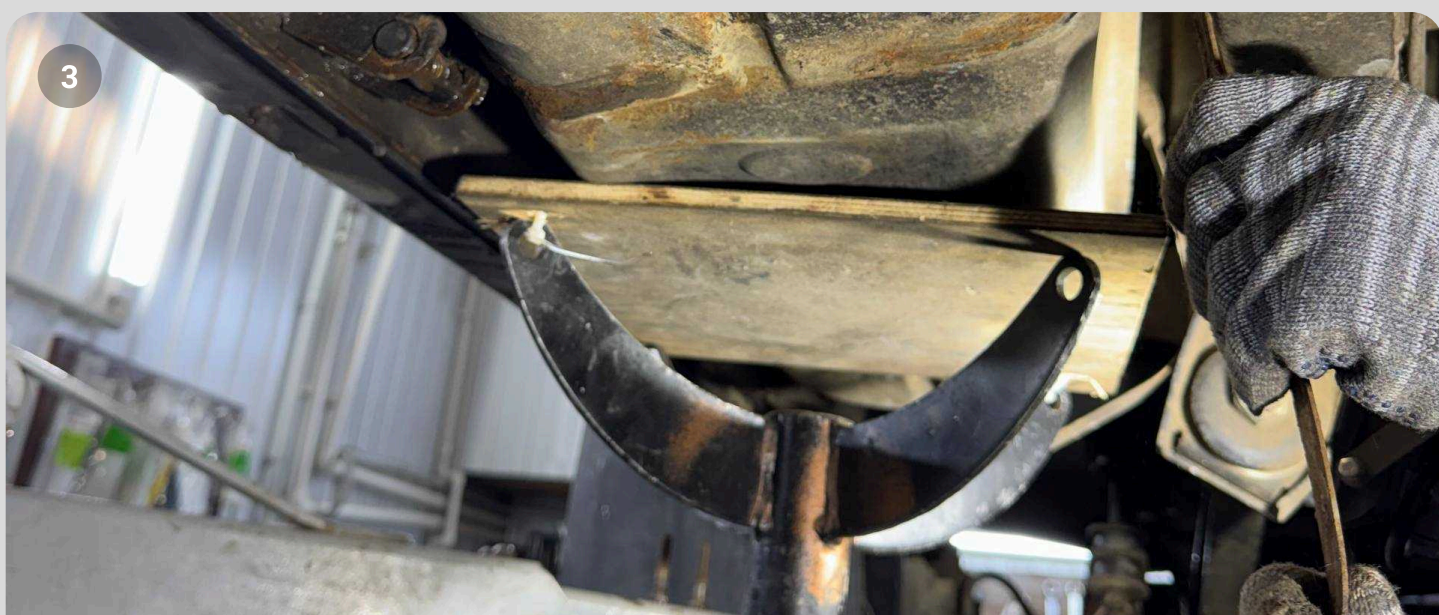
Демонтаж топливного бака с левой стороны

Очищаем болты крепёжных лент от загрязнений, наносим на них WD-40



Демонтаж топливного бака с левой стороны

Подставляем под левый бак упор, откручиваем 2 родные крепёжные ленты (ключ 14)



Демонтаж топливного бака с левой стороны

Отгибаем 2 ленты топливного бака, приспускаем бак

ИНСТРУКЦИЯ ПО УСТАНОВКЕ



Демонтаж топливного бака с левой стороны

Сбоку от самого бака, снимаем резиновый шланг с оцинкованной трубки



Демонтаж топливного бака с левой стороны

Снимаем с фиксаторов крепления / защелок, трубки ведущие к правому баку (трубки отвода, и забора топлива)

Демонтаж топливного бака с левой стороны

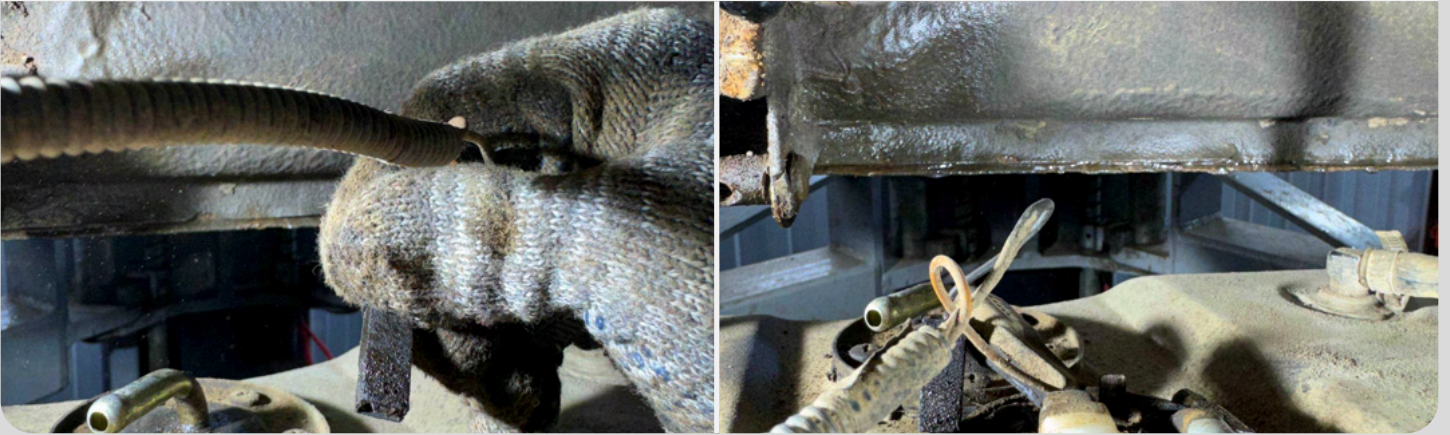
Снимаем трубки с навесного оборудования бака, снимаем фишку питания топливозаборника/датчика уровня топлива



ИНСТРУКЦИЯ ПО УСТАНОВКЕ

Демонтаж топливного бака с левой стороны

Снимаем трубки с навесного оборудования бака, снимаем фишку питания топливозаборника/датчика уровня топлива



Демонтаж топливного бака с левой стороны

Снимаем воздушную трубку с углового штуцера топливного бака (ближе к водительской стороне)

Демонтаж топливного бака с левой стороны

Наносим WD-40, отсоединяем хомут топливной горловины / снимаем воздушную трубку горловины со второго углового штуцера на баке

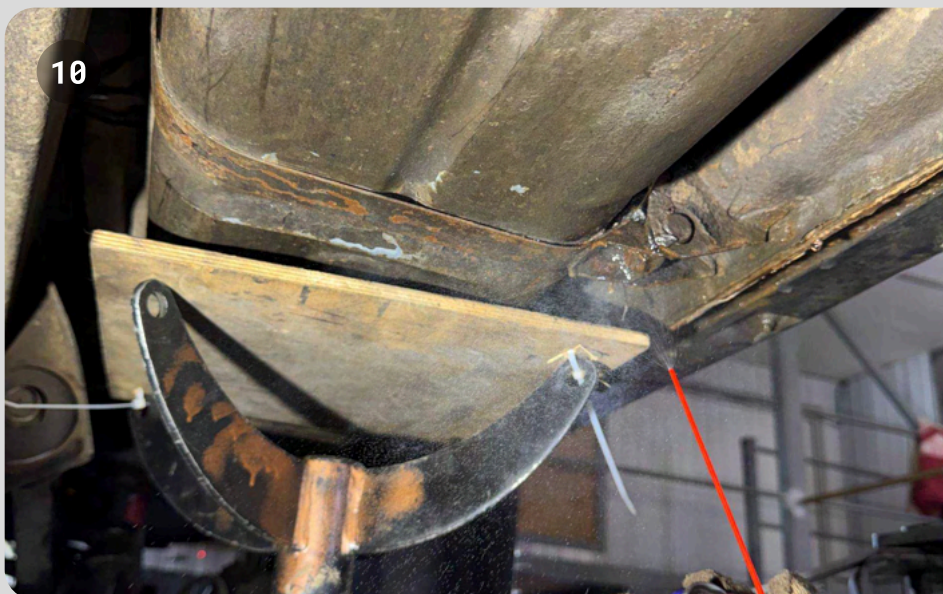


ИНСТРУКЦИЯ ПО УСТАНОВКЕ



Демонтаж топливного бака с левой стороны

Снимаем старый топливный бак



Демонтаж топливного бака с правой стороны

Очищаем болты крепёжных лент от загрязнений, наносим на них WD-40



Демонтаж топливного бака с правой стороны

Подставляем под правый бак упор, откручиваем 2 родные крепёжные ленты (ключ 14)

ИНСТРУКЦИЯ ПО УСТАНОВКЕ



Демонтаж топливного бака с правой стороны

Отгибаем 2 ленты топливного бака, приспускаем бак

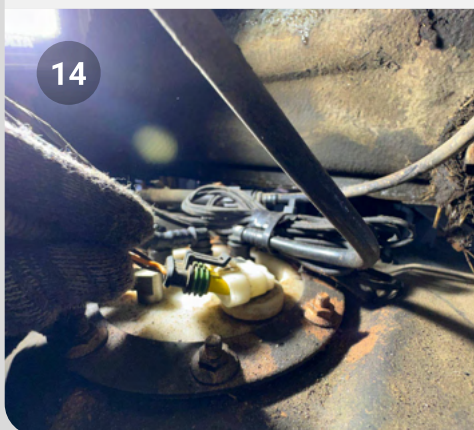
Демонтаж топливного бака с правой стороны

От фильтра снимаем 2 трубки ведущие к бензонасосу: с обеих сторон фильтра



Демонтаж топливного бака с правой стороны

Снимаем фишку питания с погружного модуля. Обратите внимание! В нашей случае клиент установил топливозаборник в корпус самого погружного модуля (угловой штуцер, который виден на фото, не является стандартным и в стоке его нет, демонтировать трубку не потребуется)



ИНСТРУКЦИЯ ПО УСТАНОВКЕ



15

Демонтаж топливного бака с правой стороны

Снимаем воздушную трубку с углового штуцера топливного бака (ближе к водительской стороне)



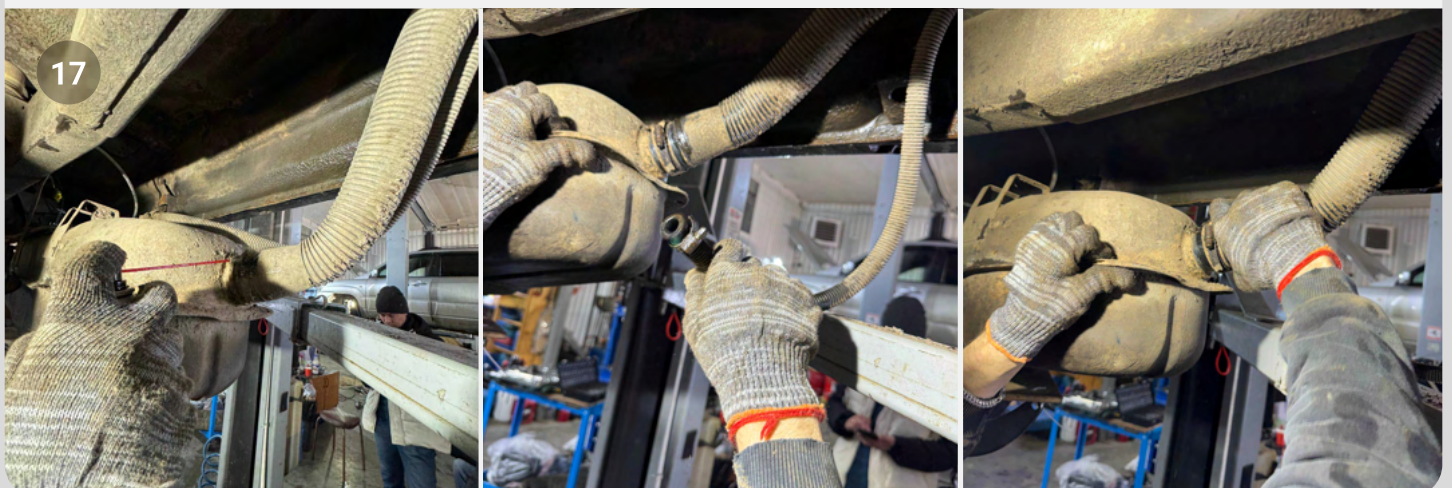
16

Демонтаж топливного бака с правой стороны

Снимаем с топливного модуля топливные трубки

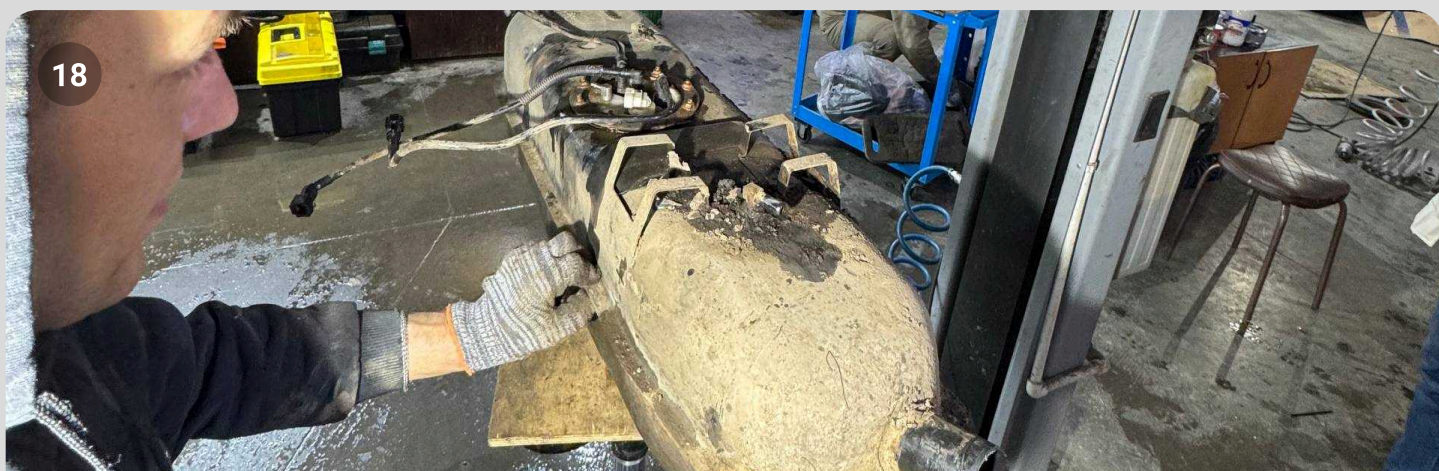
Демонтаж топливного бака с правой стороны

Наносим WD-40, отсоединяем хомут топливной горловины, снимаем воздушную трубку горловины со второго углового штуцера на баке



17

ИНСТРУКЦИЯ ПО УСТАНОВКЕ



18

Демонтаж топливного бака с правой стороны

Снимаем старый топливный бак

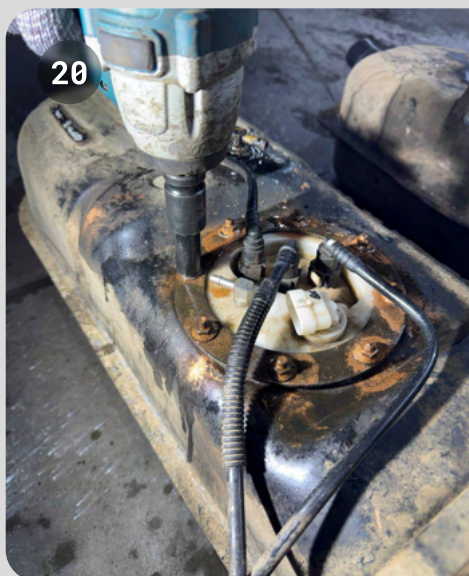


19



Демонтаж и перенос навесного оборудования

Зачищаем от загрязнений болты прижимного фланца погружного модуля, угловые штуцера, наносим WD-40



20



Демонтаж и перенос навесного оборудования

Откручиваем гайки стального прижимного кольца топливозабоника с правого бака (ключ 8)

ИНСТРУКЦИЯ ПО УСТАНОВКЕ

Демонтаж и перенос навесного оборудования

Откручиваем 2 угловых воздушных штуцера (ключ 15)



Демонтаж и перенос навесного оборудования

Вынимаем погружной модуль, продуваем, очищаем или заменяем сетку топливного насоса



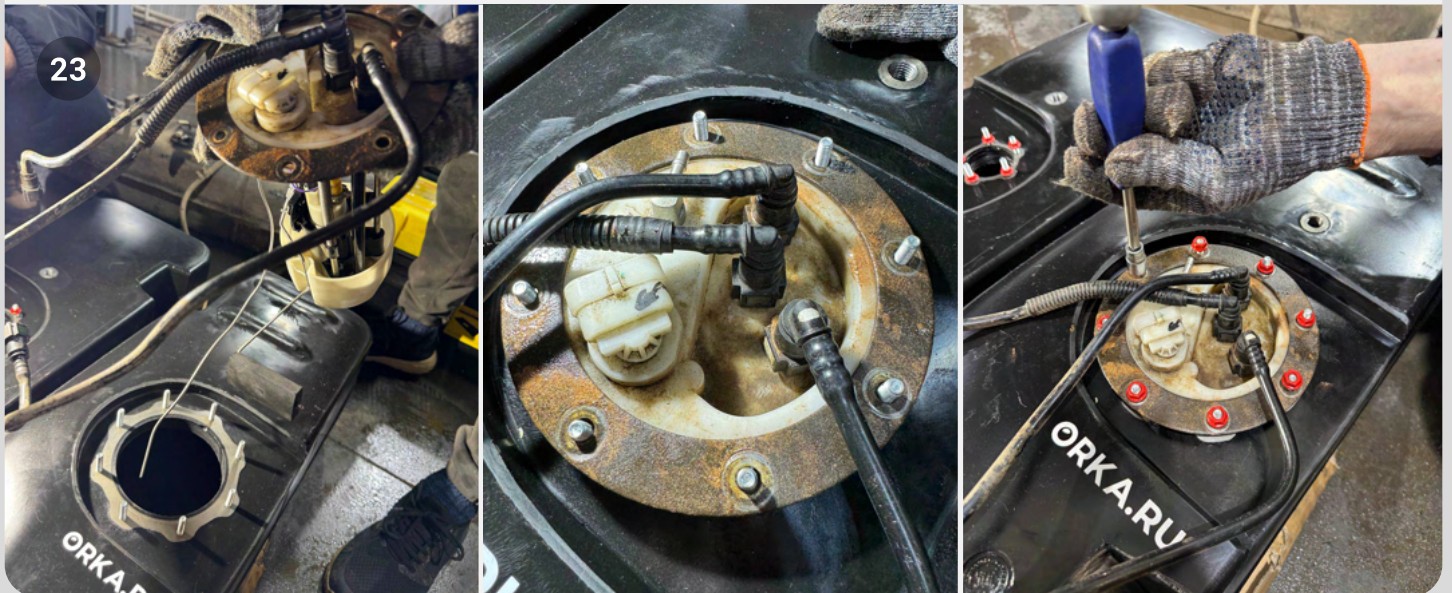
ИНСТРУКЦИЯ ПО УСТАНОВКЕ

Демонтаж и перенос навесного оборудования

Переносим погружной модуль в увеличенный правый бак, осматриваем резиновую прокладку топливозаборника (она должна быть без разрывов для герметичности), прижимаем прижимным кольцом. Для равномерного прижатия затягиваем гайки крест на крест (ключ 8)



Обратите внимание! При переносе, убедитесь в заводском направлении погружного модуля на баке. Спика и сам поплавок, не должен задевать стенки или перегородку бака! Иначе показания уровня топлива будут не верными. Верное расположение можно определить по направлению фишки и штуцеров топливозаборника



Демонтаж и перенос навесного оборудования

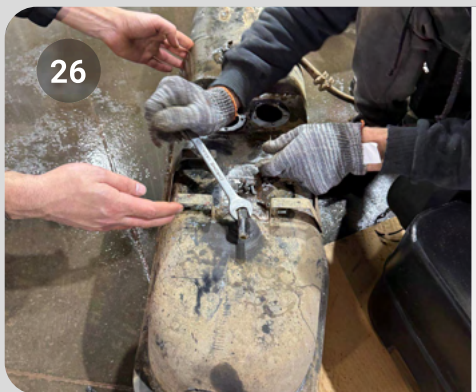
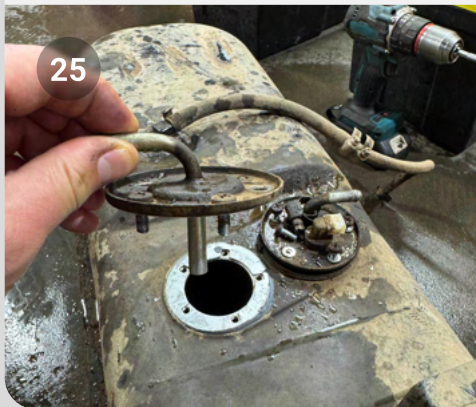
Очищаем от загрязнений 2 угловых штуцера правого бака, наносим проникающую смазку на резьбовые соединения. Закручиваем, выставляем верное положение, чтоб не допустить загиба воздушных шлангов при установке и завоздушивание топливного бака



ИНСТРУКЦИЯ ПО УСТАНОВКЕ

Демонтаж и перенос навесного оборудования

Откручиваем навесное оборудование, осматриваем рти на разрыв и деформацию, переносим датчик уровня топлива и отвод, закручиваем гайками, которые идут в комплекте (10 шт)



Демонтаж и перенос навесного оборудования

Откручиваем 2 угловых штуцера левого бака (ключ 15), наносим проникающую смазку на резьбовые соединения. Закручиваем, выставляем в верное положении при установке

Установка увеличенных баков

Прикручиваем к правому и левому баку кронштейн третьей точки. Закладную деталь для третьей точки крепления бака (усиленная пластина с гайкой) заранее размещаем на кронштейнах по бокам автомобиля. Заводим закладную деталь сверху, гайкой вверх



ИНСТРУКЦИЯ ПО УСТАНОВКЕ

Установка увеличенных баков

Прикручиваем к правому и левому баку кронштейн третьей точки. Закладную деталь для третьей точки крепления бака (усиленная пластина с гайкой) заранее размещаем на кронштейнах по бокам автомобиля. Заводим закладную деталь сверху, гайкой вверх



Установка увеличенных баков

Заводим правый бак. Подключаем навесное оборудование правого бака в обратном порядке. Устанавливаем под болт третьей точки крепления шайбу. Для удобства хода бака / установки, в кронштейне сделано отверстие овального типа. Для третьей точки крепления, в болт вставляем шайбу, наживляем



ИНСТРУКЦИЯ ПО УСТАНОВКЕ



Установка увеличенных баков

Заводим левый бак. В обратном порядке, подключаем 2 воздушные трубки (ближе к водителю и воздушную трубку горловины). Подключаем навесное оборудование. Подключаем фишку управления и клемму массы топливозаборника



Установка увеличенных баков

Заводим левый бак. В обратном порядке, подключаем 2 воздушные трубки (ближе к водителю и воздушную трубку горловины). Подключаем навесное оборудование. Подключаем фишку управления и клемму массы топливозаборника



Установка увеличенных баков

Сбоку левого бака, в обратном порядке одеваем резиновый шланг на оцинкованную трубку. Заводим трубки ведущие к правому баку обратно на крепления / защелки

ИНСТРУКЦИЯ ПО УСТАНОВКЕ



Установка увеличенных баков

Сбоку левого бака, в обратном порядке одеваем резиновый шланг на оцинкованную трубку. Заводим трубки ведущие к правому баку обратно на крепления / защелки

Установка увеличенных баков

На левой наливной трубе размечаем место для разреза для установки переходника (там где отсутствует гофрированная часть, для равномерного прижима). Вставляем в нее комплектную стальную трубку. Советуем так же подрезать кант от среза на пластиковой трубе. Заходит она плотно / с нажимом (она не должна болтаться внутри трубы). Одеваем поверх пластиковой трубы комплектную резиновую трубку, обрезаем по нужной длине (по надобности), затягиваем металлическими хомутами



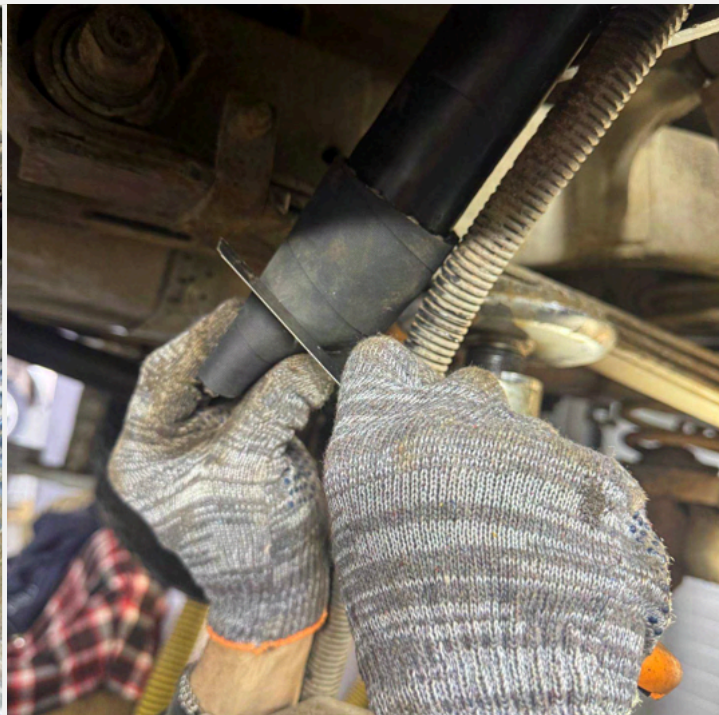
Установка увеличенных баков

На левой наливной трубе размечаем место для разреза для установки переходника (там где отсутствует гофрированная часть, для равномерного прижима). Вставляем в нее комплектную стальную трубку. Советуем так же подрезать кант от среза на пластиковой трубе. Заходит она плотно / с нажимом (она не должна болтаться внутри трубы). Одеваем поверх пластиковой трубы комплектную резиновую трубку, обрезаем по нужной длине (по надобности), затягиваем металлическими хомутами

ИНСТРУКЦИЯ ПО УСТАНОВКЕ

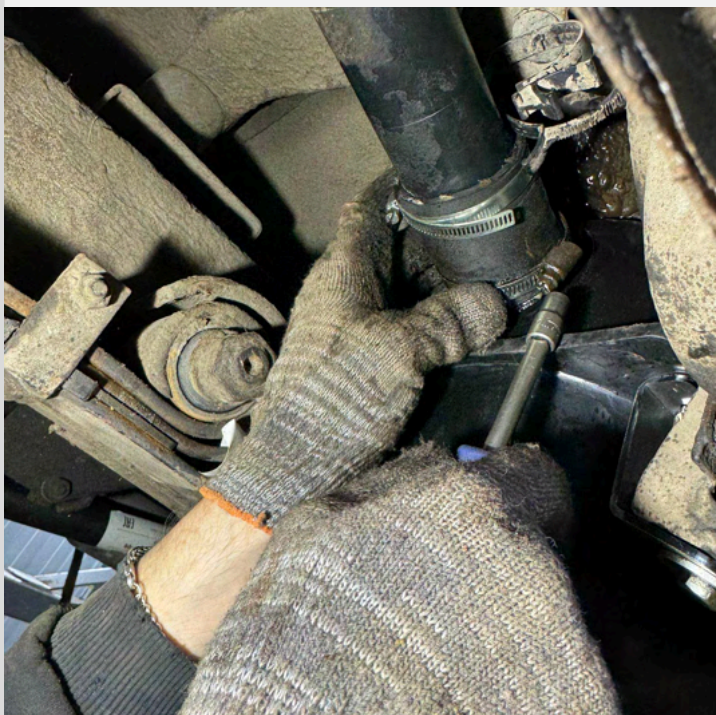
Установка увеличенных баков

На правой горловине производим идентичные действия: разрезаем, устанавливаем переходник, одеваем поверх этого участка горловины резиновую трубку, затягиваем металлическими хомутом, подсоединяем горловину к баку, притягиваем хомутом



Установка увеличенных баков

На правой горловине производим идентичные действия: разрезаем, устанавливаем переходник, одеваем поверх этого участка горловины резиновую трубку, затягиваем металлическими хомутом, подсоединяем горловину к баку, притягиваем хомутом



ИНСТРУКЦИЯ ПО УСТАНОВКЕ

⚠ Важное дополнение! Особенность горловин Уаз Патриот!

На Уазе Патриот (до 2017 года) всего было 3 вида топливных горловин

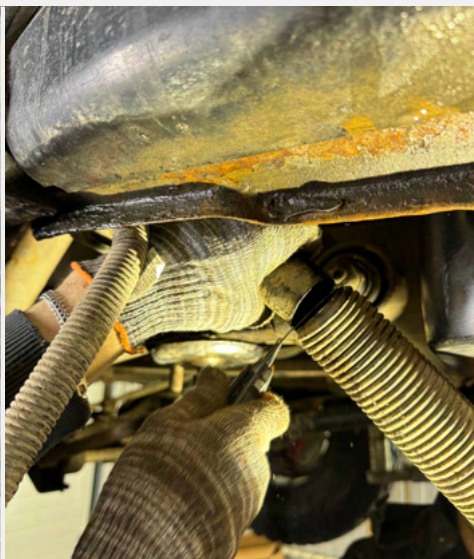


Стальная

Устанавливалась на более ранние модификации автомобилей. В этом случае комплектная резиновая гофра одевается сначала непосредственно на стальную наливную горловину топливного бака, а потом на патрубок самого бака. Здесь переходная вставка будет не нужна, так как горловина устанавливается практически впритык к горловине самого бака, а так же горловина сама является стальной. В остальном разницы по установке нет

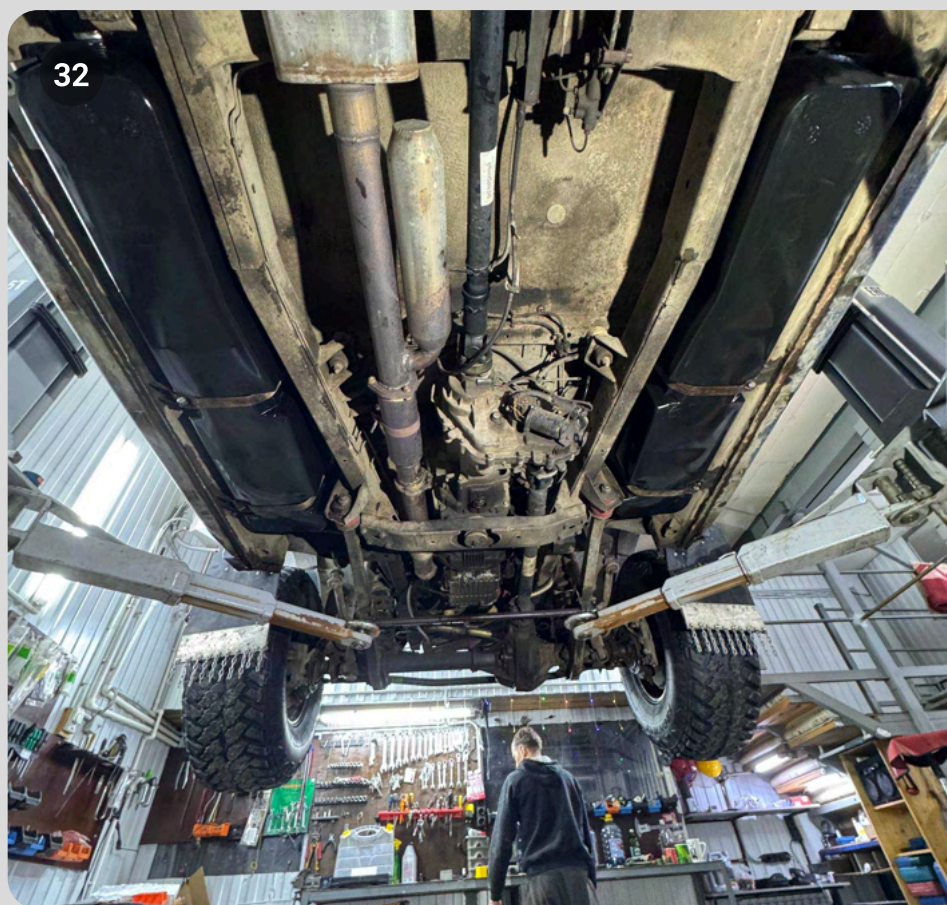
Пластиковые

1 модель переходная, так как после 2017 года уже устанавливаются баки с единым пластиковым баком. Пластиковые горловины отличаются только длиной ровных участков. Гофрированная часть для нужного нам среза будет либо ближе или дальше (пример отреза от ровного участка). Здесь установка проходит согласно бланку установки



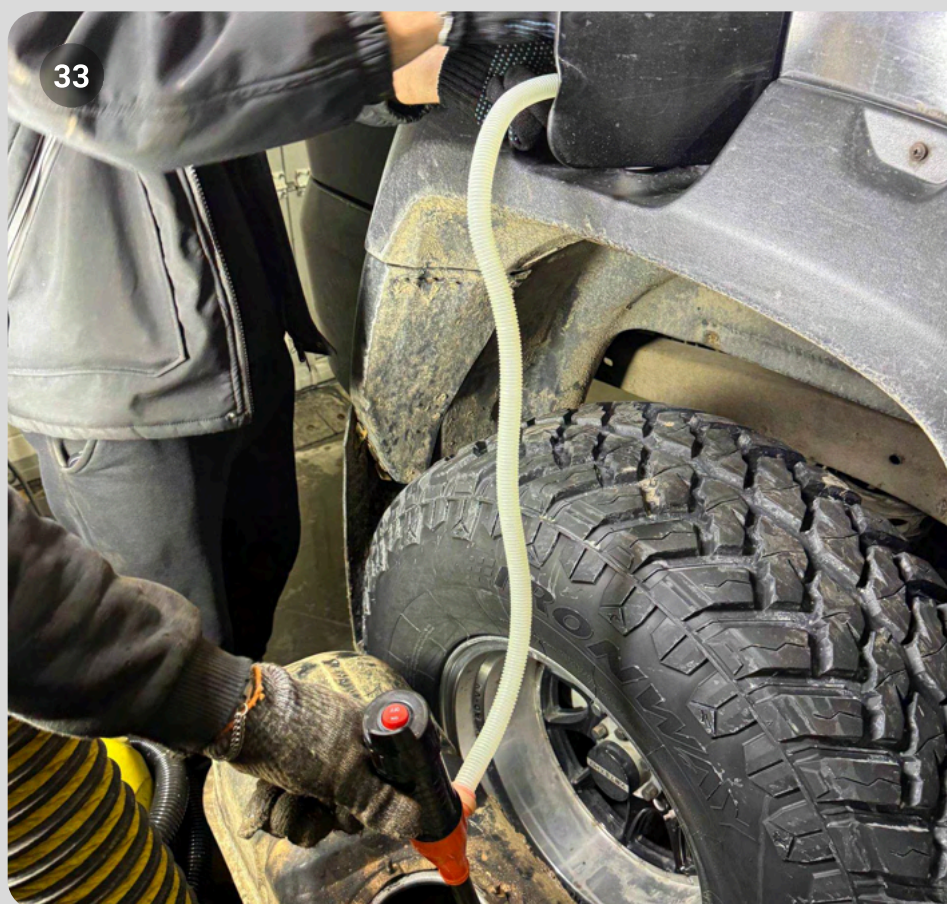
Вне зависимости от типа горловины автомобиля, в комплект поставки входит полный набор элементов для подключения для всех видов горловин. При установке требуется только обрезать патрубок до необходимой длины

ИНСТРУКЦИЯ ПО УСТАНОВКЕ



Финальные работы

Увеличенные баки установлены



Финальные работы

Заливаем топливо

500₽

ЗА ВИДЕО

ОТЗЫВ



Хотите получить 500 рублей и поделиться своим мнением о топливном баке? Просто расскажите о нем в формате Видео!

Это отличная возможность поделиться своим мнением и помочь другим покупателям сделать выбор. Следуйте простым шагам ниже, чтобы принять участие в акции:

Как принять участие?

- 1 Запишите видео**
Поделитесь своими впечатлениями о покупке топливного бака. Это может быть видео распаковки, установки или обзор продукции. Формат и продолжительность видео, а также устройство, на которое оно снято, могут быть любыми. Главное – ваши эмоции и мнение.
- 2 Опубликуйте видео**
Выложите его на удобной для вас платформе (YouTube, ВКонтакте, RuTube и т.д.) и отправьте ссылку в Telegram, Мах или WhatsApp на номер +79372863847. Если не можете опубликовать сами, просто отправьте видео на этот же номер.
- 3 Получите 500 рублей**
Менеджер свяжется с вами в Telegram, Мах или WhatsApp для уточнения деталей: номера телефона, с которого был сделан заказ, и номера карты для перевода 500 рублей

Если у вас возникли вопросы или претензии, напишите на почту или позвоните по номеру указанные ниже. Мы всегда готовы помочь!

info@orka.ru 8 800 550 2576

Акцией можно воспользоваться один раз. Выплата на карту будет произведена в течение 5 рабочих дней после получения видео отзыва.

Нет возможности для выкладки?

Отправляйте видео в Мессенджеры на номер +79372863847



КОНТАКТЫ

Адрес	Телефон	Email
Набережные Челны, Индустриальный пр-д, 62/21	8 800 550 2574	info@orka.ru

Мы в социальных сетях

Смотрите нас на
YouTube

